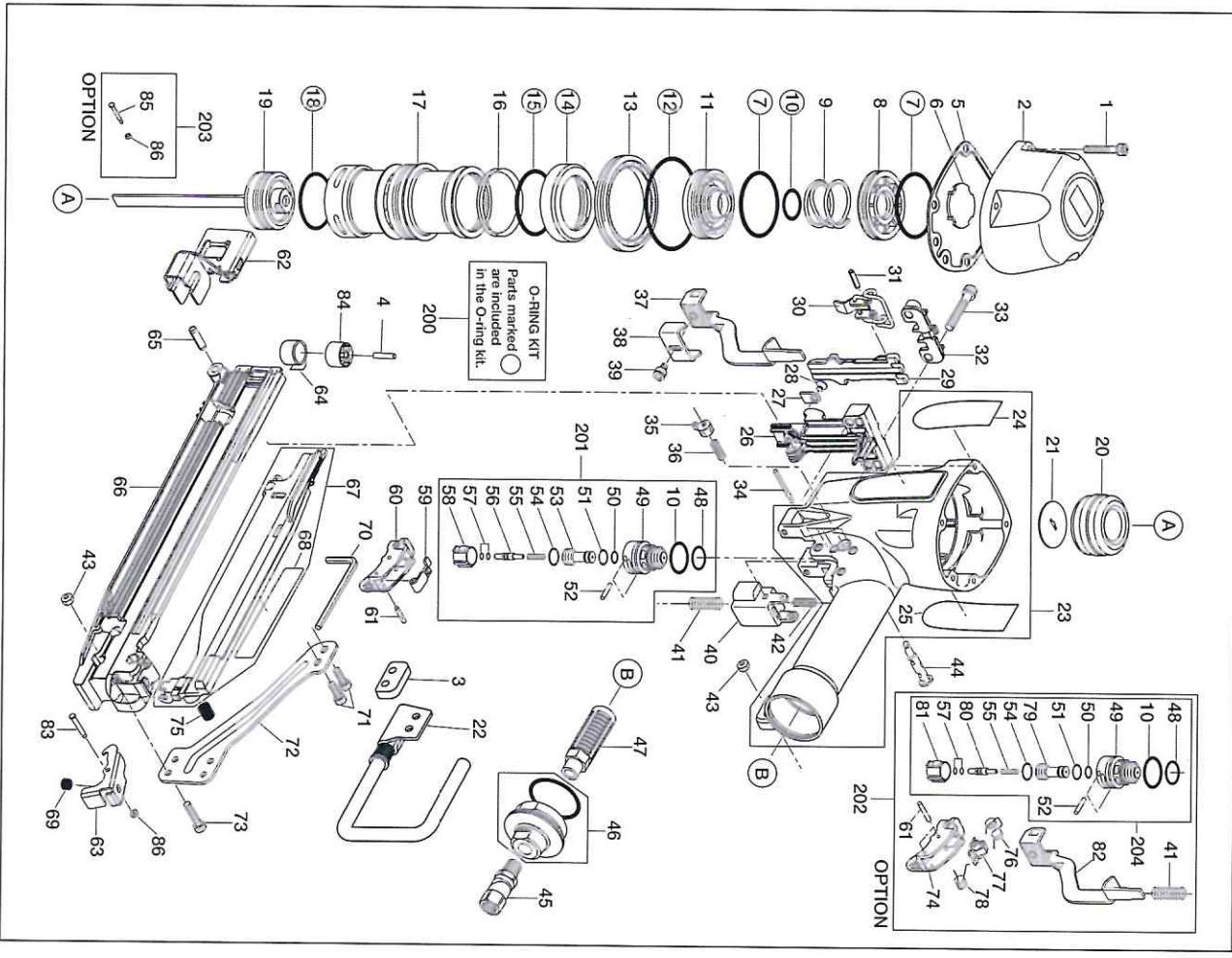


TA551B/16-11, TA551A/16-11(CE)

- EXPLODED VIEW AND SPARE PARTS LIST
- SCHEMA ECLAIÉ ET LISTE DES PIÉCES DE RECHANGE
- DESPIECE DE LA MAQUINA Y LISTA DE RECAMBIOS
- ENZELTEILDAR-STELLUNG UND ERSATZTEILLISTE
- COMPONENTI ED ELENCO DELLE PARTI DI RICAMBIO



TA551B/16-11, TA551A/16-11(CE)

ITEM NO.	PRODUCT NAME	PART NO.	MATERIAL	ENGLISH	FRANÇAIS	ESPAÑOL	DEUTSCH	ITALIANO
1		BB40470	Steel	SCREW 5X32	VIS 5X32	TORNILLO 5X32	SCHRAUBE 5X32	VITE 5X32
2		TA18932	Aluminum	CYLINDER CAP	CAPRITION DE CYLINDRE	TAPA DEL CILINDRO	ZYLINDERDECKEL	CALOTTA CILINDRO
3	TA551B/16-11	CH3834	Aluminum	HOOK SPACER	ENTRETÔISE DE CROCHET	ESPACIADOR DE GANCHOS	HAKEN-ABSTANDSHALTER	DISTANZIATORE GANCIO
4		FP31535	Steel	STRAIGHT PIN 1535	GOUPILLE DROITE 1535	PERNO RECTO 1535	ZYLINDERSTIFT 1535	PERNO DIRITTO 1535
5		TA16997	Aluminum, Steel	CYLINDER GLE SEAL	JOINT DU CARBON DU CYLINDRE	JUNTA ESTANCA DE TAPA DEL CILINDRO	ZYLINDERDECKEL-DICHTUNG	CALOTTA CILINDRO GUARNIZIONE
6		CH37993	Rubber	EXHAUST SEAL	JOINT D'ÉCHAPPEMENT	JUNTA ESTANCA DE ESCAPE	ABLUFTDICHTUNG	SCARICO GUARNIZIONE
7		CH38003	Rubber	O-RING AP48	JOINT TORIQUE AP48	JUNTA TÓRICA AP48	O-RING AP48	GUARNIZIONE CROCIARE AP48
8		CH37216	Polycetal	HEAD VALVE GUIDE	GUIDE DE DISTRIBUTEUR AVANT	GUÍA DE VALVULA DE IMPULSION AVANT	DRUCKVENTIL-FÜHRUNG	GUIDA VALVOLA DI TESTA
9		KK23934	Steel	COMP. SPRN 3934	RESS. COMP. 3934	MUELLE DE COMPRESION 3934	DRUCKFEDER 3934	SPRALLE DI COMP. 3934
10		HH11138	Rubber	O-RING AP20	JOINT TORIQUE AP20	JUNTA TÓRICA AP20	O-RING AP20	GUARNIZIONE CROCIARE AP20
11		CH37217	Polycetal	HEAD VALVE PISTON	PISTON DE DISTRIBUTEUR AVANT	PISTON DE VALVULA DE IMPULSION	DRUCKVENTILKOLBEN	PISTONE VALVOLA DI TESTA
12		HH12108	Rubber	O-RING AG60	JOINT TORIQUE AG60	JUNTA TÓRICA AG60	O-RING AG60	GUARNIZIONE CROCIARE AG60
13		CH35660	Polycetal	CYLINDER RING	BAGUE DU CYLINDRE	ARO DEL CILINDRO	ZYLINDERFERRIG	ANILLO CILINDRO
14		CH37824	Polyurethane	CYLINDER SEAL	JOINT DE CYLINDRE	JUNTA ESTANCA DEL CILINDRO	ZYLINDERDICHTUNG	GUARNIZIONE CILINDRO
15		HH19165	Rubber	O-RING 2,8X4,5 (CH-57)	JOINT TORIQUE 2,8X4,5 (CH-57)	JUNTA TÓRICA 2,8X4,5 (CH-57)	O-RING 2,8X4,5 (CH-57)	GUARNIZIONE CROCIARE 2,8 X 4,5 (CH-57)
16		CH35131	Rubber	CHECK VALVE	CLAPET ANTIRETOUR	VALVULA DE RETERCIÓN	RÜCKSCHLAGVENTIL	VALVOLA DI RITRAGNO
17		TA18836	Aluminum	CYLINDER	CYLINDRE	CILINDRO	ZYLINDER	CILINDRO
18		HH11807	Polyurethane	O-RING P38	JOINT TORIQUE P38	JUNTA TÓRICA P38	O-RING P38	GUARNIZIONE CROCIARE P38
19		TA70278	Aluminum, Steel	MAIN PISTON UNIT	PISTON PRINCIPAL	PISTON PRINCIPAL	HAUPTKOLBENEINHEIT	UNITÀ PISTONE PRINCIPALE
20		TA17016	Rubber	BLMFER	AMORTISSEUR	AMORTIGUADOR	STOSSDÄMPFER	AMMORTIZZATORE
21		TA17017	Steel	NOZZLE	BUSE	BONILLA	DUSE	UGELLO
22	TA551B/16-11	KR20182	Steel	HOOK ASSY	ENSEMBLE DU CROCHET	CONJUNTO DE GANCHO	HAKEHANGGRUPPE	GRUPPO GANCIO
23	TA551B/16-11	TA70452	Aluminum, Rubber	FRAME ASSY	ENSEMBLE DU CHASSIS	CONJUNTO DE CHASSIS	GERÄUSEBAUGRUPPE	GRUPPO TELAI
24	TA551B/16-11	TA19938	Polycetal, Terephthalate	FRAME ASSY	ENSEMBLE DU CHASSIS	CONJUNTO DE CHASSIS	GERÄUSEBAUGRUPPE	GRUPPO TELAI
25	TA551B/16-11	TA18516	Polycetal, Terephthalate	FRAME ASSY	ENSEMBLE DU CHASSIS	CONJUNTO DE CHASSIS	GERÄUSEBAUGRUPPE	GRUPPO TELAI
26		TA18523	Steel	MOSE	BUSE	MARZ	MASE	PUNTA
27		AA22207	Steel	WEAR CHIP	COPEAU D'USURE	VORITA DE DESGASTE	ABRUTZUNGSSPAN 4X5	TRUCIOLA DI USURA VITE SVASATA 4 X 5
28		TA18508	Steel	DRIVER GUIDE A	VERROU	CERRE	FEDERSTIFT 4X16	GUIDA PROPULSORE
29		TA70447	Steel	DRIVER GUIDE A	VERROU	CERRE	FEDERSTIFT 4X16	GUIDA PROPULSORE
30		FP21275	Steel	DRIVER GUIDE A	VERROU	CERRE	FEDERSTIFT 4X16	GUIDA PROPULSORE
31		BB40465	Steel	SCREW M6X45	VIS M6X45	TORNILLO M6X45	SCHRAUBE M6X45	VITE M6X45
32		FP21611	Steel	ROLL PIN 3X32 AW	MOLETTE DE LA COMMANDE	DISCO DE BLOQUEO DEL DISPARADOR	AUSLOSSEPERRE-EMSTELLMAN	MANOPOLA DI BLOCCO DEL GRILLETTO
33		KK23507	Steel	SPRING 3507	RESSORT 3507	MUELLE 3507	FEDER 3507	COM. 3507