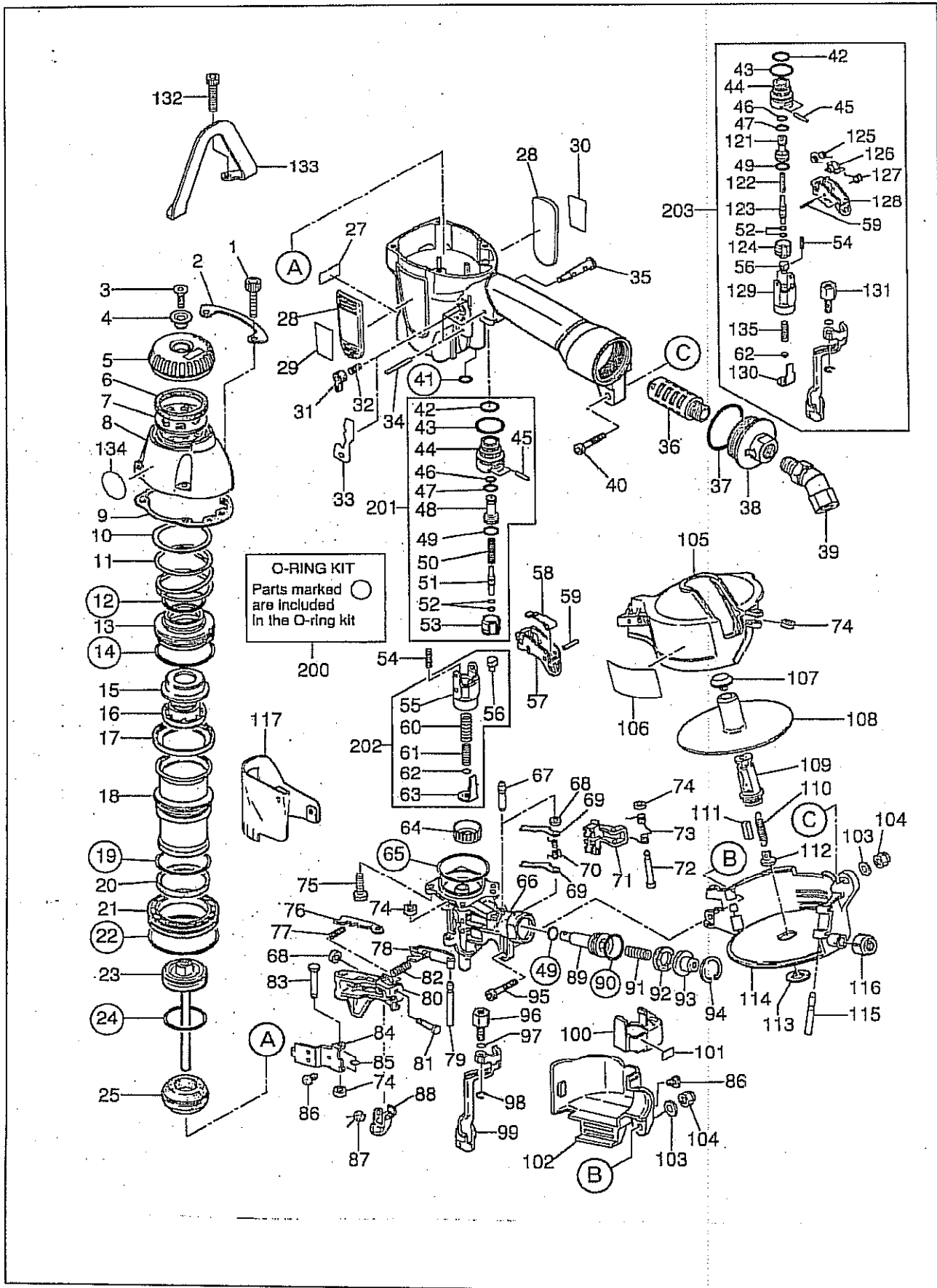


# INZELTEILDARSTELLUNG

# CN550S



## Ersatzteilliste für CN550S

Pos.	Art.-Nr.	Bezeichnung
1	BB40209	Schraube M5 x 25
2	CN36102	Schutzvorrichtung
3	AA82435	Schraube M6 x 20
4	CN35052	Absaughaubenhalterung
5	CN34988	Absaughaube
6	CN35281	Absaugfilter A (ers. CN34989)
7	CN36095	Absaugfilter B (ers. CN34990)
		nur in Verbindung mit CN36106 u. CN36107
8	CN36106	Zylinderdeckel B (ers. CN34987)
		nur in Verbindung mit CN36107 u. CN396095
9	CN35286	Zylinderdeckeldichtung (ers. CN34992)
10	CN35132	Unterlegscheibe 51.2x58x0.5
11	KK23655	Druckfeder 3655
12	HH11141	O-Ring ARP568-130
13	CN35290	Kopfventilkolben (ers. CN34993)
14	HH12101	O-Ring AG55 (ers. HH12102)
15	CN36107	Unterlegscheibe B (ers. CN35288)
16	CN35289	Kolbenanschlag (ers. CN34995)
17	CN34994	Kopfventildichtung
18	CN34999	Zylinder
19	HH19165	O-Ring 1A2.6x46.5
20	CN35131	Rückschlagventil
21	CN35060	Zylinderring
22	HH12108	O-Ring 1AG65
23	CN35782	Arbeitskolben kurz
24	HH19903	O-Ring 3.5x37.7
25	CN35000	Stoßdämpfer
26	CN80498	Gehäuse (ers. CN80401)
27	CN34309	Schild
28	CN35338	Gummiplatte (ers. CN35030)
29	CN35976	Typenschild CN550S
30	CN35135	Warnschild
31	CN35074	Auslösersperrknopf (ers. CN35058)
32	KK23507	Druckfeder 3507
33	CN35252	Schild, Betätigungssperre (ers. CN35246)
34	FF21235	Rollenbolzen 3 x 30
35	CN35075	Auslösersperrhebel (ers. CN35057)+B68
36	TA17024	Endkappenfilter (ers. CN33690)
37	HH12118	O-Ring 1AG35
38	TA17032	Endkappe (ers. CN35840)
39	TT05423	Knochengelenk (ers. TT05420)
40	BB40437	Schraubenbolzen M5 x 30 (ers. BB40470)
41	HH11105	O-Ring AP7
42	HH11125	O-Ring 1AP12
43	HH11138	O-Ring 1AP20
44	CN31323	Auslöserventilgehäuse
45	FF30161	Zylinderstift 161
46	HH11119	O-Ring 1AP6
47	HH11209	O-Ring 1BP7
48	CN33010	Steuerventil
49	HH11113	O-Ring 1AP9
50	KK24123	Druckfeder 4123 (ers. KKI23129)
51	CN35779	Auslöserventilschaft
52	HH11901	O-Ring 1B1.4x2.5
53	CN33009	Auslöserventildeckel

54	KK23282	Druckfeder 3282
55	CN37842	Kontaktarmführung A
56	CN35059	Kontaktarmführung B
57	CN35714	Auslöser
58	CN35115	Kontakthebel
59	FF22402	Rollenbolzen 3 x 16
60	KK23736	Druckfeder 3736
61	KK23735	Druckfeder 3735
62	CN35004	Kontaktstoßdämpfer
63	CN35780	Kontaktarm A
64	CN37836	Einstellscheibe
65	HH14904	O-Ring AS568-032
66	CN35805	Nase (ers. CN35119)
67	FF31252	Zylinderstift 1252
68	EE39609	Gummischeibe 1.8x6x2
69	CN35130	Sperrklinke
70	KK33246	Torsionsfeder 3246
71	CN35012	Vorschubklinke
72	FF41579	Stufenbolzen 1579
73	KK33245	Torsionsfeder 3245
74	EE39602	Unterlegscheibe 7 (ers. EE39621)
75	BB40208	Schraube M6 x 28
76	CN35016	Verschluss B
77	KK23680	Druckfeder 3680
78	CN35050	Verschluss A
79	FF31259	Zylinderstift 1259
80	CN35013	Tür A
81	FF41599	Stufenbolzen 1599
82	KK23284	Feder 3284
83	FF41258	Stift 1258
84	CN35014	Tür B
85	HH19201	O-Ring 1AP9
86	CN31083	Staubdeckelhaken
87	KK33261	Torsionsfeder 3261 (ers. KK33169)
88	CN33679	Türverschluss
89	CN35049	Vorschubkolben
90	HH11107	O-Ring 1AP18
91	KK23668	Druckfeder 3658
92	CN37368	Vorschubkolbenanschlag
93	HN10299	Federteller
94	JJ22408	Haltering C24
95	BB40205	Schraube 6x3
96	CN35781	Kontaktarm A
97	HH11903	O-Ring 1A1.2x4
98	JJ10404	Retaining Ring 2,3
99	CN35121	Kontaktarm B
100	CN35051	Einstellradabdeckung
101	TA15789	Typenschild, Einstellrad
102	CN35124	Kontaktarmabdeckung
103	EE39172	Glatte Unterlegscheibe 5.1x12x1.2
104	CC49411	Spezialmutter M5
105	CN80474	Magazinabdeckung
106	CN34879	Warnschild (Magazin)
107	CN37428	Ständerkappe
108	HN10389	Nagelauflage
109	CN31745	Magazinständer
110	KK13051	Zugfeder 3051
111	CN30601	Distanzstück

112	CN37383	Aufnahme, Feder
113	EE39603	Ständerbefestigung (ers. EE39606)
114	CN35133	Magazin
115	FF31251	Zylinderstift 1251
116	CN35126	Kontaktspitze
117	CN35048	Staubdeckel
121	CN33627	Steuerventil für seq. Schussauslösung
122	KK24123	Druckfeder 4123 (ers. KK123129)
123	CN33723	Auslöserventilschaft
124	CN31346	Auslöserventildeckel
125	KK33247	Torsionsfeder 3247 (ers. KK33145)
126	TA16138	Seq. Hebel (ers. CN33730)
127	KK33144	Torsionsfeder 3144
128	CN35714	Auslöser
129	CN37842	Kontaktarmführung A
130	CN35140	Kontakarm A
131	CN35006	Kontaktbolzen
132	CN34883	Absaugdichtung (ers. CN34790)
133	CN34881	Hänger
134	CN35720	Typenschild B (CE)
135	KK23653	Druckfeder 3653
200	CN81004	O-Ring-Satz
201	CN81020	Auslöserventil-Satz (ers. CN81010)
202	CN81012	Armführung-Satz
203	CN80603	Bausatz für seq. Schussauslösung

Pos.	Art.-Nr.	Auslöserventil-Satz
<b>201</b>	<b>CN81020</b>	<b>Auslöserventil-Satz</b>
42	HH11125	O-Ring 1AP12
43	HH11138	O-Ring 1AP20
44	CN31323	Auslöserventilgehäuse
45	FF30161	Zylinderstift 161
46	HH11119	O-Ring 1AP6
47	HH11209	O-Ring 1BP7
48	CN33010	Steuerventil
49	HH11113	O-Ring 1AP9
50	KK24123	Druckfeder 4123 (ers. KK23129)
51	CN35779	Auslöserventilschaft
52	HH11901	O-Ring 1B1.4x2.5 (2 Stück)
53	CN33009	Auslöserventildeckel

Pos.	Art.-Nr.	Armführung-Satz
<b>202</b>	<b>CN81012</b>	<b>Armführung-Satz</b>
54	KK23282	Druckfeder 3282
55	CN35139	Kontaktarmführung A
56	CN35059	Kontaktarmführung B
60	KK23736	Druckfeder 3736
61	KK23735	Druckfeder 3735
62	CN35004	Kontaktstoßdämpfer
63	CN35780	Kontaktarm A

Pos.	Art.-Nr.	Bausatz für sequentielle Schussauslösung
<b>203</b>	<b>CN80603</b>	<b>Bausatz für sequentielle Schussauslösung</b>
42	HH11125	O-Ring 1AP12
43	HH11138	O-Ring 1AP20

44	CN31323	Auslöserventilgehäuse
45	FF30161	Zylinderstift 161 (2 Stück)
46	HH11119	O-Ring 1AP6
47	HH11209	O-Ring 1BP7
49	HH11113	O-Ring 1AP9
52	HH11901	O-Ring B1.4x2.5 (2 Stück)
54	KK23282	Druckfeder 3282
56	CN35059	Kontaktarmführung B
59	FF22402	Rollenbolzen 3x16 (2 Stück)
62	CN35004	Kontaktstoßdämpfer
121	CN33627	Steuerventil für seq. Schussauslösung
122	KK24123	Druckfeder 4123
123	CN33723	Auslöserventilschaft
124	CN31346	Auslöserventildeckel
125	KK33247	Torsionsfeder 3247 (ers. KK33145)
126	TA16138	Seq. Hebel (ers. CN33730)
127	KK33144	Torsionsfeder 3144
128	CN35648	Auslöser
129	CN35139	Kontaktarmführung A
130	CN35140	Kontaktarm A
131	CN35006	Kontaktbolzen
135	KK23653	Druckfeder 3653