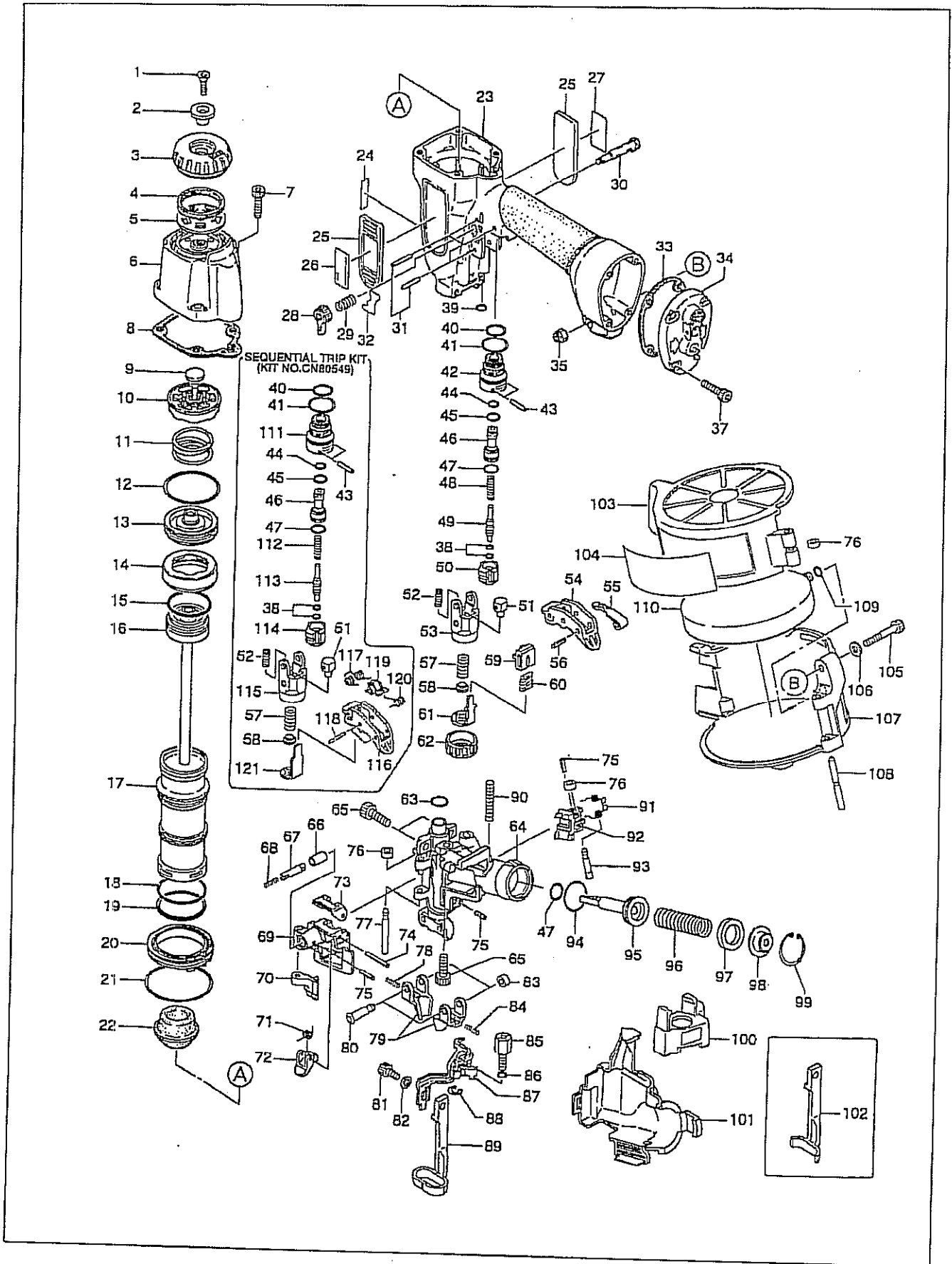


# EINZELTEILDARSTELLUNG

# CN450G



## Ersatzteilliste für CN450G

Pos.	Art.-Nr.	Bezeichnung
1	AA82435	Schraube M6 x 20
2	CN35129	Absaughaubenhalterung
3	CN35173	Absaughaube
4	CN35174	Absaugfilter A
5	CN35175	Absaugfilter B
6	CN35172	Zylinderdeckel CN452S
7	BB40209	Schraube M5 x 25
8	CN35176	Zylinderdeckeldichtung
9	CN35180	Absaugdichtung
10	CN35178	Kopfventilführung
11	KK23651	Druckfeder 3651
12	HH11141	O-Ring ARP568-130
13	CN35177	Kopfventilkolben
14	CN35179	Zylinderdichtung
15	HH11221	O-Ring 1BP30
16	CN35602	Arbeitskolben
17	CN35184	Zylinder
18	HH11146	O-Ring ARP568-128
19	HH11183	O-Ring 1AP39
20	CN35185	Zylinderring
21	HH11136	O-Ring ARP568-132
22	CN35186	Stoßdämpfer
23	CN80440	Gehäuse
24	CN33718	Etikett
25	CN35203	Gummiplatte
26	CN35619	Etikett CN450G
27	CN35210	Warnaufkleber
28	CN35074	Betätigungssperrhebel
29	KK23507	Druckfeder 3507
30	CN35074	Auslösersperrhebel
31	FF21235	Rollenbolzen 3 x 30
32	CN35681	Etikett B
33	CN35195	Abschlusskappendichtung
34	CN35241	Abschlusskappe (ers. CN35193)
35	CC49411	Spezialmutter M5
37	BB40210	Schraube M5 x 20
38	HH11901	O-Ring 1B1.4x2.5
39	HH19125	O-Ring 1A1.6x4.2
40	HH11125	O-Ring 1AP12
41	HH11138	O-Ring 1AP20
42	CN33909	Auslöserventilgehäuse
43	FF30161	Zylinderstift 161
44	HH11119	O-Ring 1AP6
45	HH11209	O-Ring 1BP7
46	CN33627	Steuerventil
47	HH11113	O-Ring 1AP9
48	KK24123	Druckfeder 4123 (ers. KK23129)
49	CN35128	Auslöserventilschaft
50	CN33910	Auslöserventildeckel
51	CN35059	Kontaktarmführung B
52	KK23282	Druckfeder 3282
53	CN35002	Armführung
54	CN35001	Auslöser
55	CN35115	Kontakthebel
56	FF22402	Rollenbolzen 3 x 16

57	KK23653	Druckfeder 3653
58	CN35004	Kontaktstoßdämpfer
59	CN35127	Hebel
60	CN34500	Feder, Hebel
61	CN35003	Kontaktarm A
62	CN37836	Einstellscheibe
63	HH11124	O-Ring 1AP10
64	CN35609	Nase
65	BB40220	Schraube M6 x 20
66	FF51572	Hohbolzen 1572
67	CN33719	Sperrklinke
68	KK23452	Druckfeder 3452
69	CN35610	Tür A
70	CN35622	Tür B
71	KK33261	Torsionsfeder 3261
72	CN33679	Türverschluss
73	CN35611	Schutzplatte
74	FF21279	Rollenbolzen 3 x 26
75	FF21234	Rollenbolzen 3 x 12
76	EE39602	Unterlegscheibe 7
77	FF31256	Zylinderstift 1256
78	KK23725	Druckfeder 3725
79	CN35612	Nagelhalter
80	FF41827	Stufenbolzen 1827
81	BB40456	Schraubenbolzen 5x8
82	EE11104	Federring 2-5
83	EE39620	Gummischeibe 4 x 7 x 2.5
84	KK23726	Druckfeder 3726
85	CN35006	Kontaktbolzen
86	HH11903	O-Ring 1A1.2x4
87	CN35606	Kontaktarm B
88	JJ10404	E-Ring 3.2
89	CN35608	Kontaktarm C
90	KK23332	Druckfeder 3332
91	KK33172	Feder 3172
92	CN33211	Vorschubklinke
93	FF41288	Stufenbolzen 1288
94	HH11107	O-Ring 1AP18
95	CN33525	Vorschubkolben
96	KK23285	Druckfeder 3285
97	CN33607	Vorschubkolbenanschlag
98	CN31954	Federteller
99	JJ22408	Haltering C24
100	CN35616	Distanzstück
101	CN35615	Kontaktarmabdeckung
102	CN35813	Kontaktarm D
103	CN33216	Magazinabdeckung
104	CN35811	Etikett (ers. CN35618)
105	BB40432	Schraube M5 x 35
106	EE31121	Glatte Unterlegscheibe 1-5
107	CN35614	Magazin
108	FF31244	Zylinderstift 1244
109	HH11130	O-Ring AP5
110	CN32239	Nagelaufgabe
111	CN31323	Auslöserventilgehäuse
112	KK24123	Druckfeder 4123 (ers. KK23129)
113	CN33723	Auslöserventilschaft
114	CN31346	Auslöserventildeckel

115	CN35139	Kontaktarmführung C
116	CN35716	Auslöser
117	KK33247	Torsionsfeder 3247
118	FF22402	Rollenbolzen 3 x 16
119	TA16138	S.T. Hebel
120	KK33144	Torsionsfeder 3144
121	CN35140	Kontaktarm A
	CN80549	Sequentielle Schussauslösung-Satz

Pos.	Art.-Nr.	Sequentielle Schussauslösung-Satz
	<b>CN80549</b>	<b>Sequentielle Schussauslösung-Satz</b>
38	HH11901	O-Ring 1B1.4x2.5 (2 Stück)
40	HH11125	O-Ring 1AP12
41	HH11138	O-Ring 1AP20
43	FF30161	Zylinderstift 161 (2 Stück)
44	HH11119	O-Ring 1AP6
45	HH11209	O-Ring 1BP7
46	CN33627	Steuerventil
47	HH11113	O-Ring 1AP9
51	CN35059	Kontaktarmführung B
52	KK23282	Druckfeder 3282
57	KK23653	Druckfeder 3653
58	CN35004	Kontaktstoßdämpfer
111	CN31323	Auslöserventilgehäuse
112	KK24123	Druckfeder 4123
113	CN33723	Auslöserventilschaft
114	CN31346	Auslöserventildeckel
115	CN35139	Kontaktarmführung C
116	CN35648	Auslöser
117	KK33247	Torsionsfeder 3247
118	FF22402	Rollenbolzen 3 x 16 (2 Stück)
119	TA16138	S.T. Hebel
120	KK33144	Torsionsfeder 3144
121	CN35140	Kontaktarm A